

QUICK PATCH®

Parche de reparación autoadhesivo reforzado
con fibra de vidrio activada por la luz

SIN MEZCLAR - SIN MEDIDAS - SIN DESORDEN

TECNOLOGIA UV



Es la solución RÁPIDA y FÁCIL para todos sus problemas de reparación: EXCELENTE para caja de herramientas, sitio de trabajo, camiones de reparación, departamentos de mantenimiento o en casa!

Corte solo la cantidad que necesita o use el parche completo.

La solución fácil de usar que no requiere mezclar, medir, desordenar ni herramientas.



ARENA, PINTURA O TALADRO EN UNA HORA

Simplemente aplique Quick Patch directamente en Jet Ski, piscinas, spas, equipos de jardinería, todo tipo de embarcaciones, tablas de surf, Canales, techos, tuberías de PVC, fibra de vidrio, plástico, madera, metal, vidrio, concreto, puertas, cercas y mucho más. ¡Los usos Quick Patch son infinitos!

Cura y se endurece con los rayos UV naturales del sol.

 **BULLSEYE**
PRODUCTS
www.BullseyeProductsUSA.com

3595 Polaris Ave, Las Vegas, NV 89103
302-231-2624
Dick.BullseyeProducts@yahoo.com


MADE IN THE
USA

QUICK PATCH®

Hoja de información del producto
Quick Patch - Parche de reparación activado por luz UV
Ahora sellado al vacío para una vida útil más larga

TECNOLOGIA UV

Propiedades:

Quick Patch es un parche de reparación autoadhesivo, muy único, fácil de usar, con luz solar o luz ultra violeta. Es reforzado con fibra de vidrio. Es con propiedades de adhesión extremadamente buenas para reparaciones duraderas. El parche no es inflamable, no es tóxico y El adhesivo no es dañino para la piel. Fácil de aplicar, sin mezclar, sin pesar, un paso, sin ensuciar.

Pro-hechos:

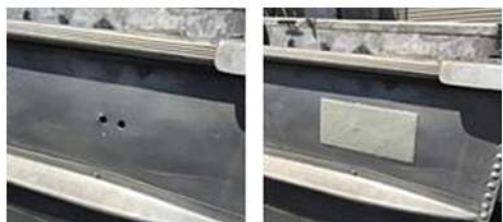
- Fácil aplicación - solo cortar, pelar y pegar - acabado.
- Poliéster / plástico extremadamente duradero reforzado con fibra de vidrio.
- Flexible e impermeable, resistente a la intemperie ya los rayos UV.
- Se puede perforar, roscar, lijar y pintar en menos de una hora.
- Resistente a muchos productos químicos, disolventes y aceites.
- Constantemente resistente a la temperatura de -40 ° C a 200 ° C.
- No hay encogimiento o expansión durante la aplicación o después del curado.
- Se adhiere a todas las superficies excepto al polipropileno (PP).
- Curado rápido (comenzando con 5 minutos dependiendo de la intensidad UV).

Aplicaciones:

CASA: Reparación y mantenimiento de electricidad, fontanería, riego, piscinas, spas, techos, pasos, tanques, tuberías, líneas, canalones, cajas de interruptores, ventanas, puertas, cercas, líneas de drenaje, etc.

AUTOMOTOR: Parachoques, radiadores, áreas oxidadas y fugas de escape, tanques y líneas de combustible, caja Cuerpos, carcasas de faros, todo tipo de plásticos y componentes del cuerpo.

HOBBY / DEPORTE / HAZLO TU MISMO: Motos acuáticas, canoas, embarcaciones, tablas de surf, prototipos, modelado, equipamiento deportivo y varias otras superficies como PRFV, madera, metal, vidrio, cerámica, concreto y plástica.



Aplicar Quick Patch es tan fácil como 1 ... 2 ... 3 ...



1. La superficie debe estar limpia, seca y libre de contaminantes. Corte el Quick Patch en el tamaño que desee sin exponerse a los rayos UV / luz solar. Coloque el material restante nuevamente en la bolsa protectora de aluminio.



2. Retire la cinta de soporte blanca para exponer la resina pegajosa. Aplique el Quick Patch en el área de reparación con el lado pegajoso hacia abajo y presione firmemente.



3. Retire el soporte de la película del otro lado de la aplicación y expóngalo a la luz solar o UV. Los tiempos de curado dependen de la intensidad UV entre 5 minutos (soleado) y 50 minutos (nublado) o utilice una luz UV en interiores con un mínimo de 51 lúmenes.

302-231-2624
Dick.BullseyeProducts@yahoo.com

BULLSEYE
PRODUCTS

www.BullseyeProductsUSA.com